

Le Moulin de Bruc

Mme DOUCET

21 rue du Morbihan

Paimboeuf

☎ 06 85 85 24 32



@ : moulindebruc@orange.fr

Site : www.chambresdhotels.org

Ouvert à l'année

1 chambre (2 à 3 personnes)
18m²

Salle d'eau privative.

Entrée indépendante.

Jardin et terrasse

Tarif : 60€ /2 pers

1 double or triple room with private bathroom. Garden.

Fare: 60€ 2 pple



Le Moulin de Bruc

Mme DOUCET

21 rue du Morbihan

Paimboeuf

☎ 06 85 85 24 32



@ : moulindebruc@orange.fr

Site : www.chambresdhotels.org

Ouvert à l'année

1 chambre double dans le moulin
(accès escalier en pierre)

Salle d'eau privative.

Entrée indépendante.

Terrasse

Tarif : 70€/2 pers

1 double room in the mill with private bathroom. Terrace.

Fare: 70€/2 pple



Le Manoir de l'Espérance

Mme PIVETEAU

L'Espérance

Corsept

☎ 02 40 39 60 89

06 19 26 75 80



@ : contact@manoirdelesperance.fr

Site : www.manoirdelesperance.fr

Ouvert à l'année

4 chambres d'hôtes et suites
familiales de 2 à 5 pers.

Salles d'eau privatives.

Tarifs : 66€ à 180€

Hébergements insolites de 2 à 4

pers **Tarifs : 45€ à 100€/2 pers**

7 couchages en dortoir (cabane).

Tarif à partir de 22€/pers

4 guest rooms and family suites up to 5 pers. Fare: 66€/180€.

Unusual accommodations from 45€ to 100€/2 pple

Dorm. Fare: from 22€/pers



+ Table d'hôte (dîner) à partir de 25€/pers - 12€/enfant
Dinner option from 25€/pers - 12€/child

La Pousada



M. et Mme PAGET

La Fossiais

Corsept

☎ 02 40 39 13 54

06 11 46 50 13

@ : info@lapousada.fr

Site : www.lapousada.fr

Ouvert à l'année.



4 chambres (2 à 4 personnes)

Salles de bain privatives.

Piscine chauffée.

Animaux acceptés (supp).

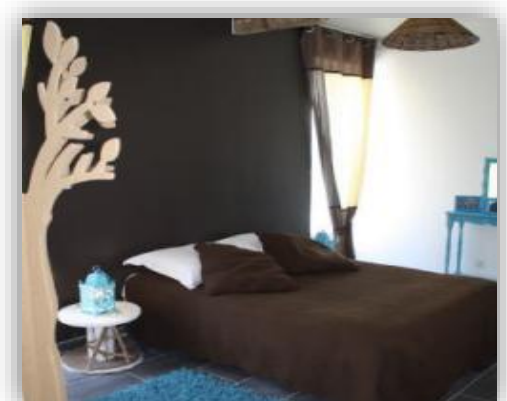
Tarifs : 72€/2 pers

110€/4 pers

Double, triple or 4 people rooms with private bathrooms.

Swimming pool. Pets allowed with extra. Open all year. Fare:

72€ /2 pple; 110€/4 pple



Le Plessis Grimaud

Le Plessis Grimaud

Saint-Viaud

☎ 06 62 10 62 30

@ : contact@le-plessis-grimaud.fr

<http://www.le-plessis-grimaud.fr/>

Ouvert du 15 Mars au 15 Novembre



2 chambres d'hôtes et 1 suite familiale

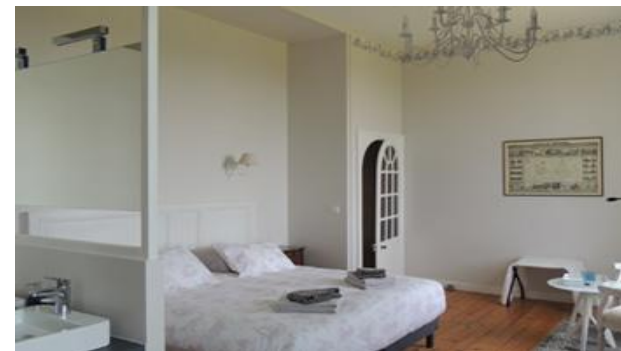
Salles d'eau / WC privés.

Piscine couverte, Parking

Tarifs : à partir de 89€/2 pers

2 B&B and one family room with private WC/bathrooms. Covered swimming pool. Open from 15th of March to 15th of November.

Fare: from 89€/2 pple



Château de la Voirie



La Voirie

FROSSAY

☎ 06 15 52 12 48

<https://www.chateaudelavoirie.com/>

@ : chateauvoirie@gmail.com

3 Chambres doubles et 2 dortoirs
(ou 1 familiale)

Salles d'eau / WC privés

Tarifs : à partir de 90€/2pers Salle

3 double rooms and 2 dorms or 1 family

Fare : from 90€/2pple



CHAMBRES CHEZ L'HABITANT GUEST ROOMS NON- LABELED

* Breakfast
Included

Chez Miloute
M. Charley GOUJU
17 Quai Edmond Libert **Paimboeuf**
☎ 06 70 39 79 42
Ouvert à l'année

Différentes possibilités adaptables
selon besoin

Chambre double/familiale/gîte
Avec ou sans petit déjeuner
Jardin/Frigo/Garage vélos

Tarif : à partir de 35€/2 pers.

*Different possibilities adaptable
according to need*

*double room/family room/rental
with breakfast or not*

*Garden, fridge. Secure bike shed.
Fare: from 35€/2 people*



Aux Chants des Oiseaux
M. Mme MAHE
9 La Championnerie **Saint Viaud**
☎ 06 33 50 52 02
Ouvert à l'année

1 chambre double (lit 140) avec
salle d'eau-WC privatifs dans la
chambre. Entrée indépendante.
Jardin terrasse, frigo. Abri vélos
sécurisé.

**Tarif : 70€/2 pers. Table d'hôtes :
25€**

*1 double room with private
WC/bathroom in the bedroom.
Garden, fridge. Secure bike shed.
Fare: 70€/2 people Dinner :
25€/pp*



Aux Chants des Oiseaux
M. Mme MAHE
9 La Championnerie **Saint Viaud**
☎ 06 33 50 52 02
Ouvert à l'année

1 chambre double, 1 wc séparé
privatif et sdb en commun avec les
propriétaires. Jardin, abri vélo.

**Tarif : 60€ / 2pers Table d'hôtes :
25€**

*1 double room, 1 separate toilet ,
and shared bathroom with owners.
Nice garden and secure bike shed.
Fare: 60€/2 people / Dinner :
25€/pp*

La Grande Voirie - Mme BOUREAU

La grande Voirie **Saint-Viaud**

☎ 02 40 27 53 51 / 06 74 27 86 73

@ : boureau.solange@orange.fr

Site : www.lagrandevoirie.net

Ouvert à l'année.

Chambre familiale ou double.
Salles d'eau privative.

Tarifs : 60€/2 pers, 75€/3 pers, 85€/4 pers.

Family or double rooms with private bathrooms.

Fare: 60 €/2pple ; 75€/3 pple ; 85 €/4 pple.



Le Verger - M. Mme LUCAS

1, La Chevallerai **Frossay**

☎ 02 40 39 71 03

Ouvert à l'année.

3 chambres doubles. Salle de bain /WC en commun aux hôtes.

Tarifs : 50€/2 pers.

3 double rooms with shared WC/bathroom. Open all year.

Fare: 50€/2 pple.



Chambres d'hôtes de la Roche

Stéphanie

La Roche **Frossay**

☎ 06 63 26 48 16

@ : bienvenuealaroche@gmail.com

<https://www.chambres-hotes-de-la-roche.com/>

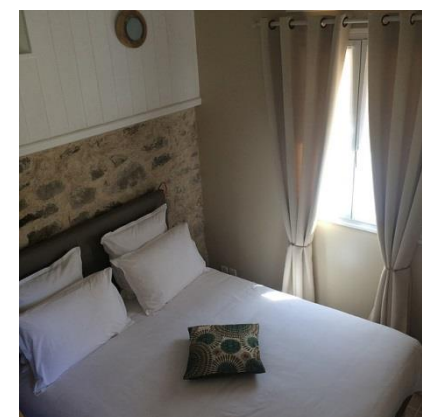
Ouvert à l'année

2 chambres 2/4 pers., Salles d'eau et WC privatifs, accès indépendant, Abri vélos sécurisé et parking

Tarifs : 75 à 85€/2 pers, 110 à 120€/3 pers, 155€/4 pers

Family or double rooms with private WC/bathrooms, Secure bike shed, carpark

Fare 75 to 85 €/2 pple ; 110 to 120€/3 pple; 155 €/4 people.



Manoir de l'Estunière

M. & Mme DE KERMADEC

8 L'Estunière **Saint Père en Retz**

☎ 09 52 06 39 17 / 06 11 01 96 13

@ : benedictedekermadec@hotmail.fr

1 chambre (2 à 3 pers) vue sur le jardin. Salle d'eau privative. Jardin terrasse. Dans maison de caractère à 2.5km du bourg.

Tarif : 65€/2 pers

1 double or triple room with private bathroom. Garden.

Fare: 65€/2 pple



Maison d'hôtes L'Imprévu **

Mr Toulouse Laurent

1 Le Bois Clair **Saint Père en Retz**

☎ 09 82 41 49 09 / 06 65 97 72 19

@ : admin@gite-imprevu.com

Site : www.gite-imprevu.com

Ouvert du 1 avril au 31 octobre



Suite familiale de 2 chambres doubles (1 chambre lit 140 + 1 chambre 2 lits 90) avec salle de bain /WC en commun, salon détente et grand jardin.

Tarifs : 57€/2 pers. ; 95€/3 ou 4 pers.

Table d'hôtes : 18€/pp

Family suite with 2 double rooms (1 with a bed 140 + 1 with 2 beds 90) with shared WC/bathroom, lounge and garden.

Open from 1st April to 30th October.

Fare: 57€/2 pple ; 95€/3 or 4 pple.

Dinner: 18€/pp



**Chambre 2 La Charlette –
Mme BAHUREL**
2 la Charlette - **Saint Père en Retz**
☎ 06 84 97 97 72

@ : jacq.bahurel@orange.fr
Ouvert à l'année

2 chambres avec salle d'eau et WC privés, RDC ou étage, 2 pers + enfant -2ans, entrée indépendante, parking.

Confort et sérénité, lieu calme et reposant.

Tarif : 75€ /2 pers 67.50€ / 1 pers

1 double room with private entry and private bathroom.

Fare : 75€/2 pple 67.50€ 1 pers



**Chambre L'Abri côtier –
M. Stéphane BUREAU**
Les Morandières - **Saint Père en Retz**
☎ 06 82 26 21 13

@ : lac@sfr.fr
Ouvert à l'année

4 chambres avec salle d'eau et WC privés, entrée indépendante, parking. Jardin terrasse

Confort et sérénité, lieu calme et reposant, carte apaisant et verdoyant

Tarif : à partir de 60€ /2 pers

1 double room with private entry and private bathroom. garden

Fare : from 60€/2

